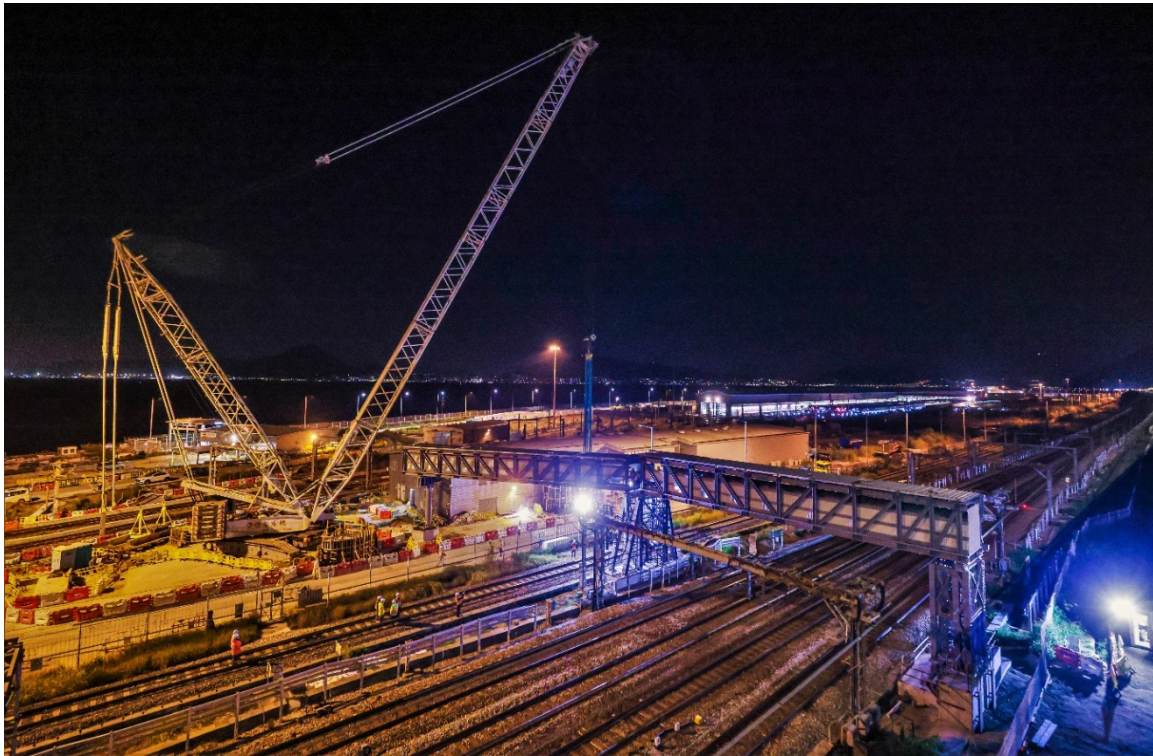


新聞稿

Press Release

編號零八二/二二 二零二二年十二月三十日

港鐵小蠔灣項目 展開前期工程 首條架空電纜橋完成組裝



港鐵公司正積極籌備小蠔灣項目的建造工程，並已展開項目的前期工作。當中一項前期工作是架設兩條橫跨東涌綫及機場快綫行車綫的大型架空電纜橋。該工程充滿挑戰，除了要在非常有限的非行車時間內完成複雜吊運及安裝的工作外，在工程前後更不能影響列車服務安全。經過各專業團隊的努力，第一條架空電纜橋的兩段橋身(長逾 45 米，重逾 130 噸)已於十二月其中兩個晚上的非行車時間內順利完成架設。

(轉下頁)



架設兩條架空電纜橋是為了將現時小蠔灣車廠附近部分地下纜線改道，經架空橋重鋪至東涌綫及機場快綫四條路軌的另一邊，為車廠上蓋發展工程作準備。第二條架空電纜橋的吊運和架設工程將於明年一月進行。

(轉下頁)



為確保這項重型吊運及架設工序能在非常有限的非行車時間內安全及順利完成，工程團隊審慎及仔細規劃每個工序，並於工程正式進行前，連同承建商模擬所有工序進行演練。

小蠔灣項目的建造工程包括改建車廠及加建車廠上蓋平台以進行物業發展，以及建造新小蠔灣站以服務未來人口增長。

(完)

關於港鐵公司

港鐵一直讓城市前行，亦致力發展及連繫社區，創建更美好未來。作為世界級可持續鐵路運輸服務的營運商，港鐵公司在安全、可靠程度、顧客服務和效益方面都處於領導地位。

由設計、規劃和建設，以至開通、維修和營運，港鐵擁有全方位的鐵路專業知識和四十多年的鐵路項目發展經驗。除了參與各項鐵路項目及營運，港鐵透過鐵路、商業和物業發展的無縫整合，建設並管理鐵路沿線充滿活力的新社區。

港鐵在香港、英國、瑞典、澳洲和中國內地擁有超過四萬名員工*，每週日的全球客運量超過一千三百萬人次。讓港鐵與您同步向前，一起載向未來！

如欲進一步了解港鐵公司，請瀏覽 www.mtr.com.hk。

* 包括香港及全球各地的附屬公司、聯營公司和合營公司